



**ТОРГОВЫЙ ДОМ  
ТЕХНИЧЕСКИЙ  
ТЕКСТИЛЬ**

**SI-KA-TEC®**  
engineering coating · GmbH

Германия

## **СТЕКЛОТКАНЬ С СИЛИКОНОВЫМ ПОКРЫТИЕМ 82444-1EJ1/82444-1EJ2**

Огнестойкая стеклоткань с **односторонним и двусторонним силиконовым покрытием**, обладает **высокой эластичностью, способностью к самозатуханию, исключительной стойкостью при трении, механической прочностью** и **отличными электроизоляционными свойствами**.

Рабочая температура - от -50°C до +250 °C.

Реакция на воздействие огня - класс A2 по европейскому стандарту EN 13501-1.

На ткань **82444-1EJ1/ 82444-1EJ2** имеется сертификат соответствия Российской Федерации ОС «ПОЖТЕСТ» ФГБУ ВНИИПО МЧС России № С-DE.ЧС 13.B01255.

### **Применение**

**Производство гибких компенсаторов, теплозащита и защита при сварке.**



Стеклоткань с силиконовым покрытием имеет широкий диапазон рабочей температуры от – 50°C до + 250°C.

Гибкие (мягкие) компенсаторы из ткани **82444-1EJ1/ 82444-1EJ2** позволяют решить проблему механических и акустических вибраций и колебаний.

Силиконовое покрытие благодаря своей структуре **отличается высокой стойкостью к большому числу химических веществ**, особенно к **разбавленным кислотам и щелочам** даже при повышенных температурах.

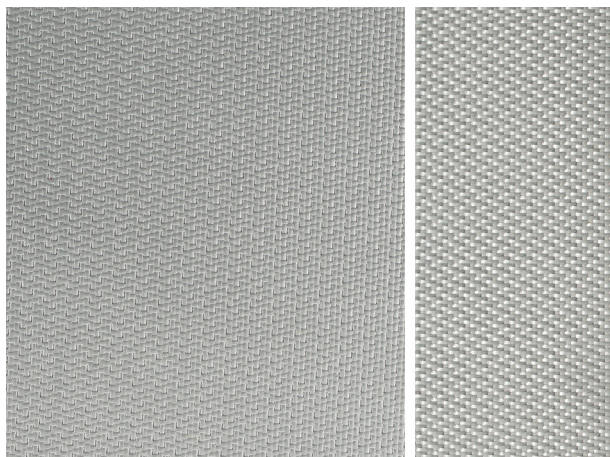
В рамках долгосрочных исследований выявлена **высокая стойкость к влиянию погодных условий и старению материала**; изменения материала обнаружены не были.

Силикон является **хорошим изолятором**; покрытые силиконом поверхности, как правило, не проводящие и **отличаются большим напряжением пробоя**.

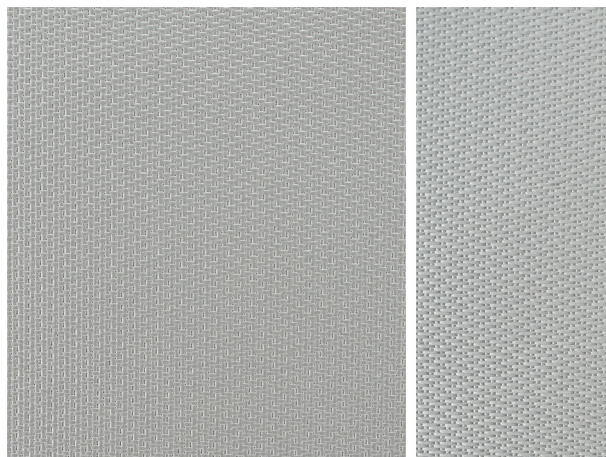
Силикон - **трудно воспламеняемый полимер**, при его сгорании практически **не выделяются токсичные продукты**, а продукты разложения не загрязняют окружающую среду.

**ООО «ТД Технический Текстиль» - эксклюзивный представитель SI-KA-TEC в России.**  
127410, Москва, Алтуфьевское шоссе, дом 41, офис 307. +7 495 7107378. [info@ttex.ru](mailto:info@ttex.ru). [www.ttex.ru](http://www.ttex.ru)

## 82444-1EJ1



## 82444-1EJ2



Технические данные	Номинальные величины <b>82444-1EJ1</b>	Номинальные величины <b>82444-1EJ2</b>	Норма
Основа	Е-стекло	Е-стекло	
Покрытие	Силикон ( 1 сторона)	Силикон ( 2 стороны)	
Ширина	155 см	155 см	
Цвет	Серебристый	Серебристый	
Переплетение	Сатин	Саржа 1/3	DIN 61 101 – 1/2
Вес ткани	420 гр/м <sup>2</sup>	420 гр/м <sup>2</sup>	DIN 53 854
Вес покрытия	80 гр/м <sup>2</sup>	80/60 гр/м <sup>2</sup>	DIN 53 854
Общий вес	500 гр/м <sup>2</sup>	560 гр/м <sup>2</sup>	DIN 53 854
Общая толщина	0,42 мм с покрытием	0,44 мм с покрытием	ISO 4603
Прочность на разрыв основа уток	3000 N/5см 1600 N/5см	3000 N/5см 2000 N/5см	DIN 53 857-1
Диапазон температур	-50°C +250°C	-50°C +250°C	Сертификат соответствия ВНИИПО МЧС
Горючесть	Г1	Г1	ГОСТ 30244-94
Воспламеняемость	В1	В1	ГОСТ 30402-96
Пожаровзрывоопасность	+	+	ГОСТ 121.044-89

**Метод соединения ткани:** Прошив слоев с дальнейшей обработкой швов силиконовым клеем для обеспечения герметизации.